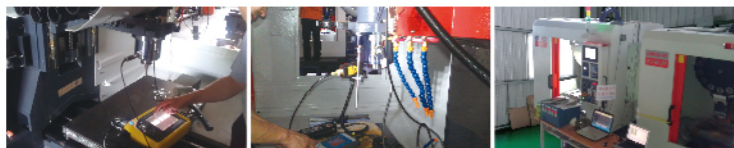


標配三菱控制器系統M70-AV，提高了速度、精度的生產效率與加工過程的安全性與方便性的網路介面。(前置式CF卡插槽+USB插槽)



嚴謹製程管理、品質驗證測試，提供客戶放心使用的承諾。

高速DI/DO
更新周期
高速同步攻牙
OMR-DD

NC最大記憶
米數1280m
(標配)
NC最大儲存
容量5120m
(選配)

簡易自動
對話程式

高速、高精度
控制模式II
G05P10000
(33米/分鐘)

最大PLC
步階數32,000

高速高精度
加工預讀單節
容量(單節數)
G05P10000
(330個單節)

規格表

項目/型號	單位	SV-50DT	SV-65DT	
工作台	工作台尺寸	mm	550x400	750x400
	T型槽	mm	14x3x125	14x3x125
	最大載重	kg	250	250
行程	三軸最大行程	mm	500x430x340	650x430x340
	主軸鼻端至 工作台中心距離	mm	150~490	150~490
主軸	主軸馬達	kw	3.7/5.5	3.7/5.5
	主軸錐度		BT30	BT30
	主軸轉速	rpm	三菱: 12000(D.D.S) 發那科: 10000(D.D.S)	
進給速度	三軸快速位移	m/min	三菱: 48/48/48 發那科: 36/36/36	
	最大切削進給	m/min	1~12	1~12
	三軸馬達	kw	三菱: 1.5/1.5/2.0 B 發那科: 1.2/1.2/1.8 B	
換刀系統	刀具數量		16T(21T)	16T(21T)
	最大刀具長度 (直徑x長度)	mm	φ100x200	φ100x200
	最大刀具重量	kg	3	3
	換刀型式		夾臂式	夾臂式
其他項目	電力需求	kva	15	15
	氣壓需求	kg/cm ²	6~8	6~8
	占地面積(長x寬x高)	mm	1650x2500x2370	2150x2500x2370
	機械淨重	kg	2850	3000

*本公司保有設計變更之權利，如有變動，恕不另行通知。

標準配備

- 12,000rpm直結式主軸(三菱)
- 剛性攻牙
- 主軸吹氣裝置
- 全密閉式護罩
- 電氣箱熱交換器
- 自動潤滑系統
- 冷卻系統與水箱
- 工作燈
- 地基螺栓與墊塊
- 工具箱與工具
- 操作與維護保養手冊
- 側邊沖屑
- 水槍

選購配備

- 15,000/24,000rpm直結式主軸
- Y軸後切屑輸送機
- Y軸後切屑螺旋排屑機
- 主軸油冷機
- 第四軸旋轉工作台
- 變壓器
- 主軸中心出水
- 刀長量測

SHINZAWA 震澤精機



SV-50DT series 鑽孔攻牙中心機

DRILLING TAPPING CENTER

SHINZAWA

震澤精密機械股份有限公司
Shinzawa Precision Machinery Co.,Ltd.

專業精密機械設計製造 Precision Machinery Technology

42854 台中市大雅區雅潭路三段537-1號
No. 537-1, Sec. 3, Yatan Rd., Daya Dist. Taichung City 42854, Taiwan
TEL: +886-4-25690150 FAX: +886-4-25690165
Email:shinzawasales@gmail.com
http://www.shinzawa.com.tw

全新強化機體結構設計， 呈現切削能力與加工穩定性， 最佳性價比的選擇

SV-50DT系列擁有高速、穩定特色的鑽孔攻牙中心機，除了著重在結構體的設計之外，以確保最佳動、靜態穩定性。更搭載12,000rpm高速主軸，配合高達48米/分的三軸快移速度，是最具高速、精度、效率的完美結合。

鑽孔攻牙中心機

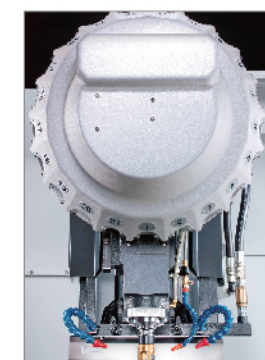
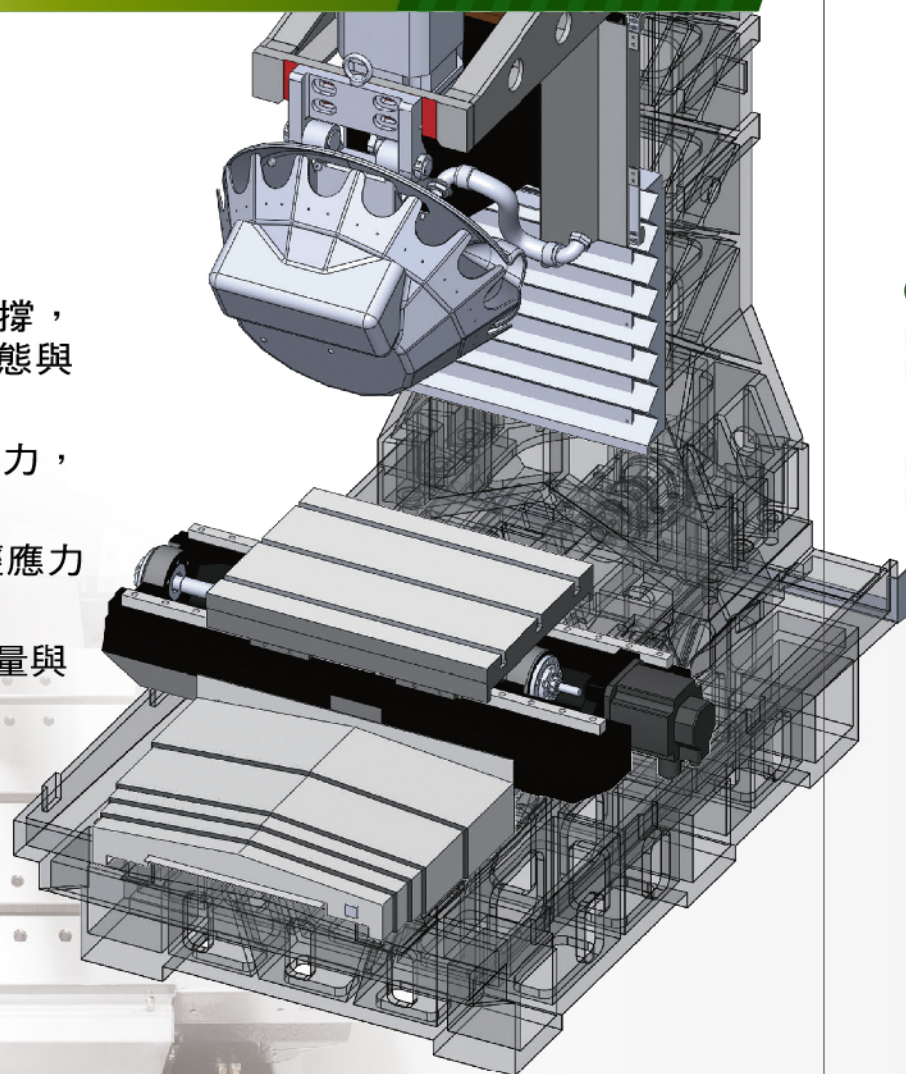


12,000rpm直結式主軸（標準配備）

- 主軸錐度BT-30。
- 直結式高速主軸之加減速時間只需1~1.5秒，大幅提升加工效率。
- 15,000/24,000rpm為選購配備。

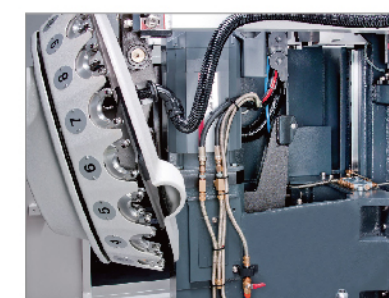
完美的剛性結構

- 穩定低重心底座，提供全機穩固支撐，V型肋結構設計提供整機最佳的動態與靜態優良精度表現。
- 超大的線軌跨距，有效分散切削受力，無鞍座懸垂現象，動態精度佳。
- 結構鑄件採用高韌性鑄鐵製成，經應力消除處理，呈現穩定性的結構。
- A字型立柱設計，有效分散刀庫重量與頭部切削的軸/徑向受力。



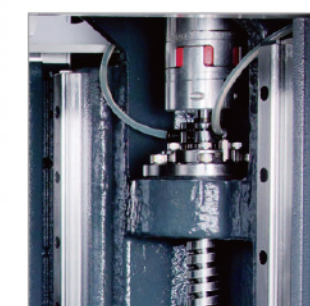
16刀夾臂式刀庫 （標準配備）

- 可使用BT-30刀柄之刀具。
- 刀庫本體採用鋁合金製成，可降低慣性負載，且換刀快速、穩定。
- 選刀方式為雙向任意式選刀。
- 最順暢的機械式鬆刀機構，同動打刀凸輪曲線設計。

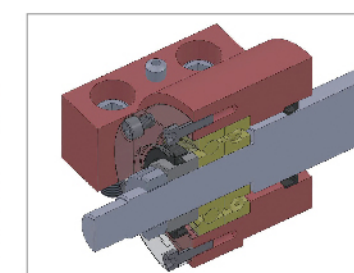


最佳主軸頭高/長比

主軸頭之高度/長度比例趨近於1:1，展現獨特的徑向與軸向切削阻抗能力。

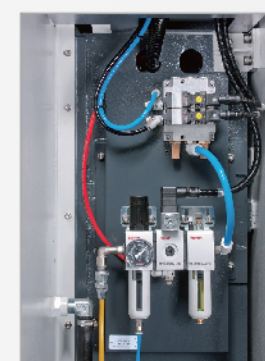


- Z軸軸承座特殊冷卻裝置設計(選配)。
- 主軸油冷裝置(選配)。
- 主軸馬達端介面冷卻裝置預留。



滾珠螺桿兩端固定

- 滾珠螺桿兩端完全採用斜角滾珠軸承固定，比一般機型具有更高的剛性與穩定性。
- 傳動系統為預拉結構，確保定位的高精度。



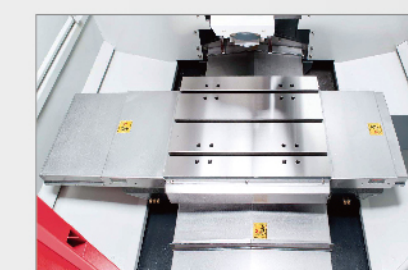
隱藏式氣壓元件

本機之氣壓元件集中配置在一個箱槽空間內，除了可避免氣壓元件受到碰撞，並且有助於機器外觀之整潔性。



高性能馬達驅動器

大幅提升整機驅動效能，實現高速及高精度的加工表現。



寬敞的內部空間

- 寬敞的內部空間具散熱快、除屑性方便，標配雙沖屑馬達，加上護罩環沖裝置，快速帶離切屑熱源。
- 兩類泵浦獨立控制主軸端與護罩環沖。